



LUDOGÎTE - L'ESCALE À JEUX - SOLOGY - SUD BOURGOGNE

L'ESCALE À JEUX

Ludogîte de 2 à 15 personnes à Sologny, Sud Bourgogne

<https://escaleajeux-sudbourgogne.fr>

<https://escaleajeux.fr>



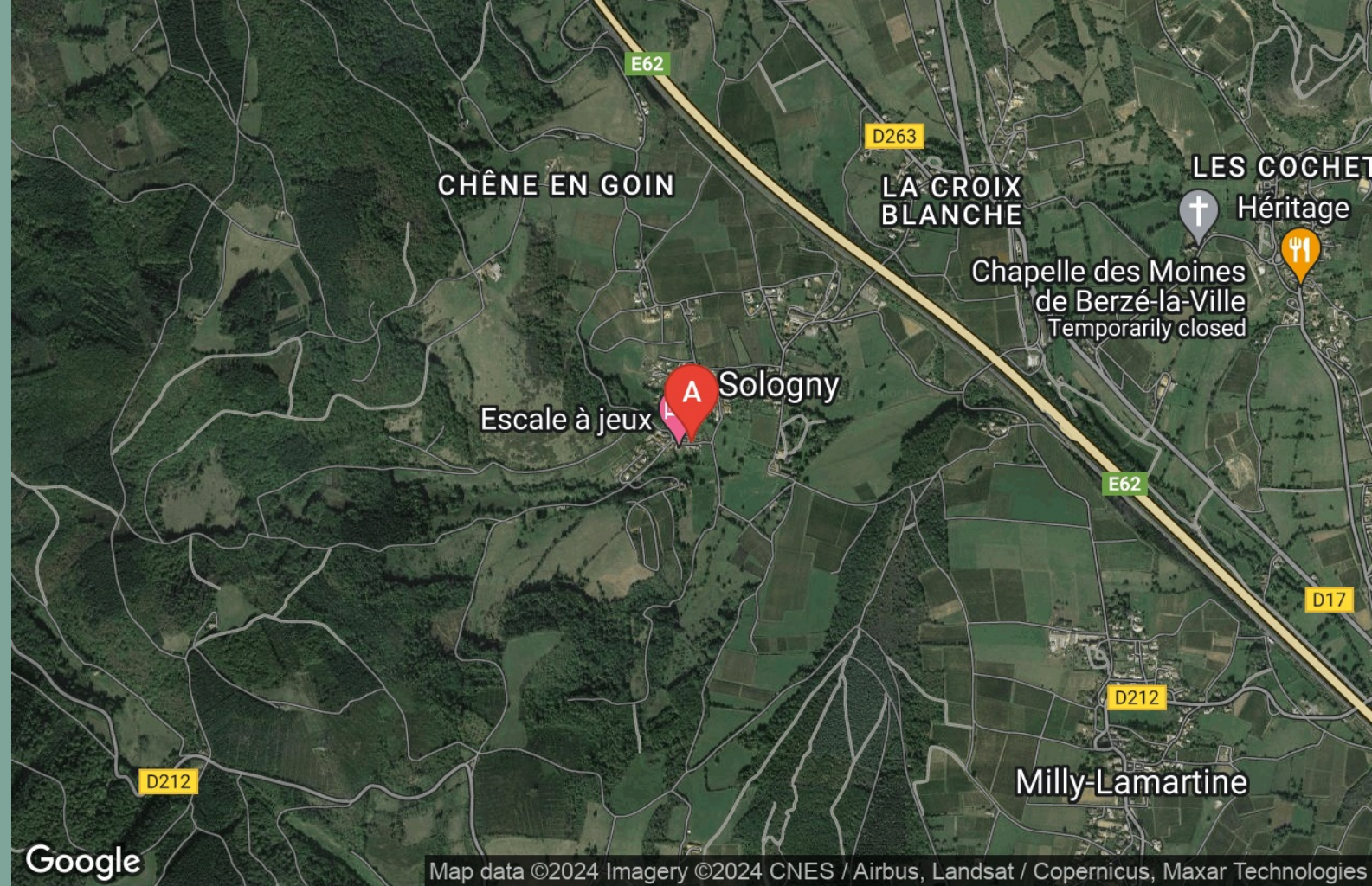
Isabelle CUOMO et Raphaël ESCOT

☎ 09 72 30 41 42

☎ 06 24 69 12 99 (Isabelle)

☎ 06 12 10 59 75 (Raphaël)

A Ludogîte - L'Escale à Jeux - Sologny - Sud
Bourgogne : 3 Chemin du Fourneau, Lieu-dit La
Place 71960 SOLOGNY





Ludogîte - L'Escale à Jeux - Sologny - Sud Bourgogne



Maison



15

personnes



5

chambres



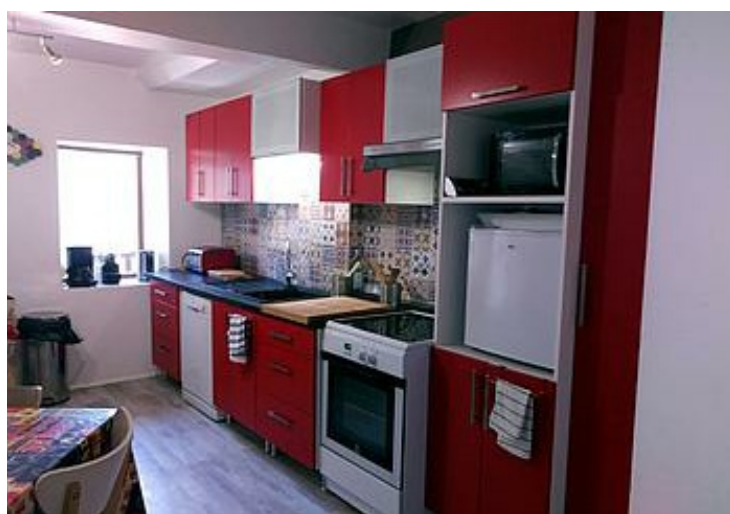
320

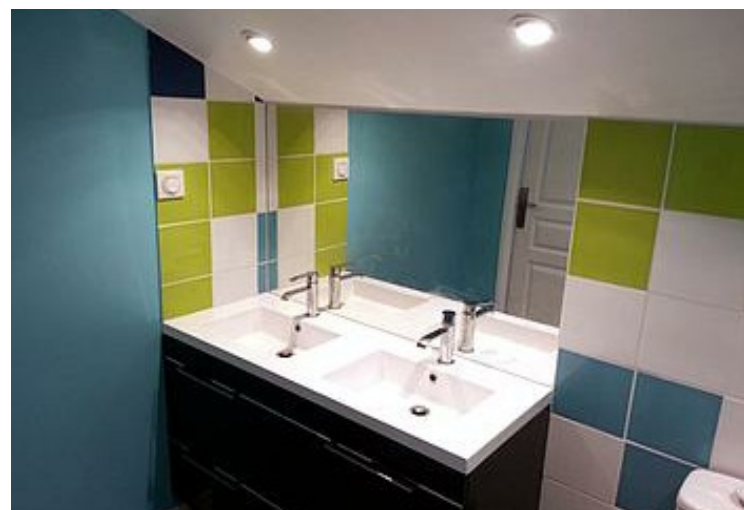
m²

Le gîte classé 3 étoiles, d'une superficie de 170 m², est composé de deux logements.

- **L'Escale à 10** (108 m²) est une maison avec pièce de vie, trois chambres, deux salles de bain, deux WC.
- **L'Escale à 2** (37 m²) est un studio équipé avec cuisine et salle de bain, un WC et une véranda de 4 m².
- **Une chambre optionnelle** ("Maka Bana", 25 m²) avec sa salle de bain WC peut être ajoutée à l'Escale à 10 qui devient alors **Escale à 13**, ou à l'Escale à 2 qui devient alors **Escale à 5**.
- **L'Escale à 15** est la réunion de l'Escale à 10, l'Escale à 2 et la chambre Maka Bana.

La ludothèque, d'une superficie de 152 m², propose en libre utilisation plus de 9000 jeux, un coin salon/bar, ainsi que des tables et des chaises confortables. Le gîte et la ludothèque donnent sur un agréable jardin avec vue sur les vignes et forêts avoisinantes.





Pièces et équipements

<i>Chambres</i>	Chambre(s): 5 Lit(s): 15	dont Suite: 2 dont lit(s) 1 pers.: 14 dont lit(s) 2 pers.: 1
<i>Salle de bains / Salle d'eau</i>	Salle de bains avec douche Sèche cheveux Salle(s) d'eau (avec douche): 5	Salle de bains privée
<i>WC</i>	WC: 6 WC indépendants	
<i>Cuisine</i>	Cuisine Appareil à raclette Congélateur Four à micro ondes Réfrigérateur	Kitchenette Four Lave vaisselle
<i>Autres pièces</i>	Balcon Séjour	Salon Véranda
<i>Media</i>	Chaîne Hifi Wifi	Télévision Téléphone
<i>Autres équipements</i>	Lave linge privatif	Matériel de repassage
<i>Chauffage / AC</i>	Chauffage	
<i>Exterieur</i>	Abri pour vélo ou VTT Jardin Terrain clos	Barbecue Salon de jardin
<i>Divers</i>		

Infos sur l'établissement



Communs

A proximité propriétaire
Entrée indépendante
Mitoyen propriétaire

Dans maison
Habitation indépendante



Activités



Réseaux

Accès Internet



Stationnement

Parking à proximité



Services

Nettoyage / ménage
Les draps et serviettes de toilette sont fournis sans supplément.



Extérieurs

A savoir : conditions de la location

<i>Arrivée</i>	Les jours d'arrivée sont le lundi à midi ou le vendredi à 19 h.
<i>Départ</i>	Les jours de départ sont les dimanches à 19 h ou les vendredis à 15 h.
<i>Langue(s) parlée(s)</i>	Anglais Français
<i>Annulation/Prépaiement/Dépôt de garantie</i>	Un acompte de 30% est demandé à la réservation.
<i>Moyens de paiement</i>	Chèques bancaires et postaux Chèques Vacances Espèces Paypal Virement bancaire
<i>Ménage</i>	Optionnel, tarif précisé dans le contrat selon la taille de la location choisie.
<i>Draps et Linge de maison</i>	Draps et linge de maison fournis, les lits sont prêts à votre arrivée.
<i>Enfants et lits d'appoints</i>	Lit bébé
<i>Animaux domestiques</i>	Les animaux sont admis. Animaux admis après accord.

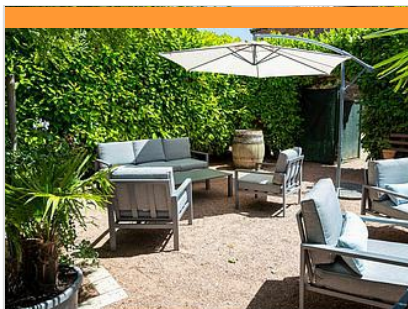
Tarifs (au 19/01/24)

Ludogîte - L'Escale à Jeux - Sologny - Sud Bourgogne

Tarif indicatif pour 2 personnes. Le gîte se loue par « module ». Les modules de weekend vont du vendredi à 19h00 au dimanche à 19h00. Les modules de petite semaine vont du lundi 12h00 au vendredi 15h00. Les tarifs varient selon la saison. Les explications complètes sont sur le site : <https://escaleajeux.fr/tarifs>

Tarifs en €:	Tarif 1 nuit en semaine (L, M, M, J, D)	Tarif 1 nuit en weekend (V ou S)	Tarif 2 nuits weekend (V+S)	Tarif 7 nuits semaine
--------------	--	-------------------------------------	--------------------------------	-----------------------

Aucun tarif renseigné (contactez le propriétaire)



Restaurant Héritage

☎ 03 85 37 77 41

5, rue d'Ausonia

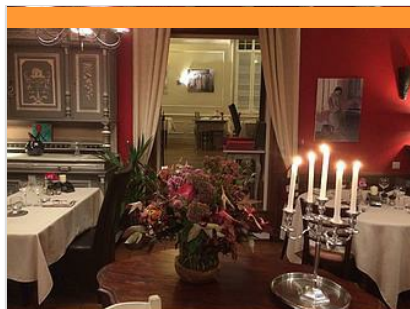
🌐 <https://www.restaurantheritage.fr/>

2.0 km

📍 BERZE-LA-VILLE



Sur la route des vins du Mâconnais Beaujolais, au cœur du Val Lamartiniens, maison typique du XVIII^e siècle sur galerie mâconnaise. Accueil dans deux salles chaleureuses en pierre de Bourgogne. Terrasse ombragée avec vue sur les monts du Mâconnais. Cuisine généreuse et gourmande. Glaces, pâtisseries, bar les après-midis ; à partir de 18h planches de charcuterie et fromages du pays.



SAS Auberge Larochette

☎ 0385508173

110 route des enceints

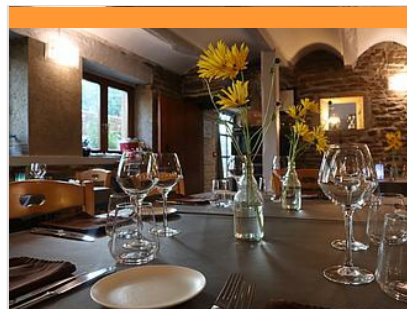
🌐 <http://www.aubergelarochette.com>

3.9 km

📍 BOURGVILAIN



Nicolas Guillaume vous offre une cuisine savoureuse et de qualité dans un joli cadre, rénové récemment. Les menus sont régulièrement renouvelés et le Chef élabore ses recettes à partir de produits frais régionaux. La terrasse ombragée permet de profiter des belles soirées d'été.



L'Embellie

☎ 03 85 50 81 81

245 route de pont sur GrosneLe bourg

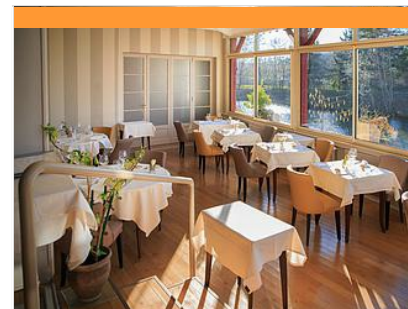
🌐 <https://www.restaurant-lembellie.net>

5.7 km

📍 SAINTE-CECILE



A 5 minutes de Cluny, cuisine soignée, tout est fait maison. BIB Gourmand 2023. Restaurant en pierres apparentes, salle avec cheminée et terrasse ombragée. Nappage en tissu. Spécialités culinaires : produits frais et faits maison (pain également). Carte et menus évoluant avec les produits de saisons. Distributeur de plats fait maison à emporter sans réservation, sur le parking, en libre accès. Menus disponibles et actualisés sur le site internet.



Restaurant de l'Hostellerie d'Héloïse

☎ 03 85 59 05 65#06 04 67 80 24

7, route de Mâcon

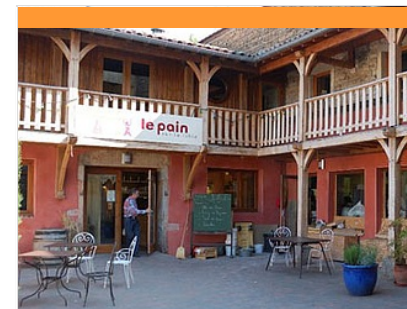
🌐 <http://www.hostelleriedheloise.com>

7.5 km

📍 CLUNY



Restaurant situé à Cluny depuis de nombreuses années, l'Hostellerie d'Héloïse vous invite à succomber aux plaisirs de la gastronomie dans ses deux salles de restaurant : la véranda située au bord de l'eau, la salle à manger plus intimiste. Le restaurant vous propose une cuisine créative et raffinée des produits de saison en alliant simplicité et générosité dans une ambiance conviviale, cuisine à découvrir accompagnée d'un large choix de vins des différentes régions de France. Pour satisfaire toutes les envies, une sélection de vins est servie au verre et en carafe de 50cl; sélection qui change régulièrement. Convivialité et plaisir des papilles sont les maîtres mots de ce restaurant gastronomique clunisois; et toute l'équipe est ravie et mobilisée pour vous accueillir.



Restaurant Le Pain sur la table

☎ 03 85 59 24 50

1, Pont de l'Étang

🌐 <http://lepainsurlatable.fr>

7.6 km

📍 CLUNY



Boulangerie bio et restauration nature privilégiant les approvisionnements locaux et biologiques. Traiteur sur commande. Terrasse au bord de la Grosne. Proximité départ de la Voie Verte. Spécialités culinaires : petits-déjeuner, jus de fruits et légumes frais, menu à l'ardoise d' une cuisine classique et métissée, un plats végétariens tous les jours.



La Courtille de Solutré

☎ 03 85 35 80 73

Route de la Roche

🌐 <http://www.lacourtilledesolutre.fr>

7.6 km

📍 SOLUTRE-POUILLY



6

Le restaurant propose une cuisine inventive autour des épices et aromates, des produits frais. Spécialités maison : pain, foie gras, saumon fumé, glaces, confitures... Nos formules sont proposées sur ardoise avec des plats qui varient en fonction des saisons et de l'inspiration de notre chef Adrien de Yparraguirre qui signe ses plats de ses origines basques. Du côté de l'hôtel, séjournerez dans l'un de nos six nids douilletts décorés avec style dont les noms font référence aux vignobles.



Le Loup-Garou

☎ 03 85 50 86 98

Place du Commerce

🌐 <https://le-loup-garou.business.site>

8.4 km

📍 CLUNY



7

Pizzas, pâtes et salades à emporter. Service intérieur, en terrasse et à emporter midi et soir dès 18h30.



La Nation

☎ 03 85 59 05 45

21, rue Lamartine

🌐 <https://www.restaurant-la-nation-cluny.com>

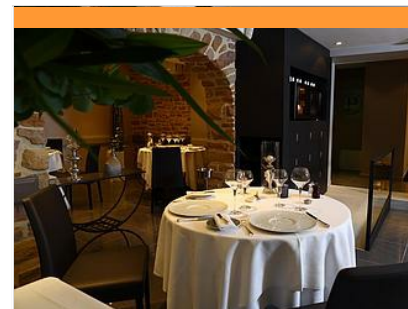
8.5 km

📍 CLUNY



8

Bar, brasserie, restaurant. Service en terrasse, établissement climatisé. Cuisine élégante. Spécialités culinaires : spécialités régionales, viande charolaise.



Restaurant Pierre

☎ 03 85 38 14 23#06 20 04 47 16

7-9, rue Joseph Dufour

🌐 <http://www.restaurant-pierre.com>

13.1 km

📍 MACON



9

Le Restaurant Pierre est situé au calme d'une petite rue piétonne en plein centre-ville de Mâcon, juste à côté de la Mairie et de l'église Saint-Pierre et à 2 minutes à pied du grand parking Lamartine près de la Saône. C'est en 1991 que Christian Gaulin et son épouse Isabelle reprennent le Restaurant Pierre. Le chef qui a côtoyé les plus grands comme Paul Blanc à Thoissey ou encore Jean Ducloux, célèbre chef du restaurant Greuze à Tournus, obtient en 1997 une étoile au guide Michelin. Cette étoile ne cesse de briller, pour le plus grand plaisir des gourmets qui se retrouvent au Restaurant Pierre pour découvrir la cuisine saine, inventive et authentique de son chef. Il met un point d'honneur à valoriser les produits du terroir Volaille de Bresse, tournedos charolais tendre à souhait, mais aussi des quenelles de brochet ou bien un turbot sauvage cuit sur l'arête à la perfection. Sans oublier le soufflé au Grand Marnier réalisé



Lac de Saint-Point

☎ 03 85 40 54 93

Camping du lac

🌐 <https://www.campingsaintpoint.com/fr/>

5.6 km

📍 SAINT-POINT



1

Garantie d'un cadre tranquille, loin des bruits de moteurs et de l'agitation du littoral. Ici, pas de souci pour poser sa serviette ou planter son parasol, trouver sa place au soleil est un jeu d'enfant ! Ni moteur, ni vagues, ni courant : vous n'avez aucune excuse pour ne pas piquer une tête, quelle que soit l'heure de la journée. Que vous préfériez faire la planche ou les baignades toniques, vous vous baignez dans une eau douce et vivifiante. Le calme d'une piscine dans un cadre 100 % naturel.



Piscine Municipale de Cluny

☎ 03 85 59 29 81

Rue des Griottons

🌐 <https://www.piscinedecluny.fr>

8.2 km
📍 CLUNY



Amusez-vous ! Détendez-vous ! De la pataugeoire au grand plongeon, la piscine municipale dispose de quatre bassins pour que chaque baigneur y trouve son bonheur ! Si le grand bassin de 25 mètres est réservé aux nageurs, le bassin ludique sera le refuge des barboteurs. Un parc arboré entoure les bassins : idéal pour bronzer, jouer au ping-pong et au volley, ou profiter de l'aire de jeux pour enfants. La boutique propose glaces, boissons fraîches ou goûters. Des chaises longues sont à disposition autour des bassins. Jardin aquatique / École de natation / Aquagym et aquanage / Baptêmes de plongée / Cours particuliers / Location maillot de bain homme / Chaise bain de soleil gratuite - Ceinture de nage gratuite avec caution / Boutique et boissons.



Visite classique de la Cité-Abbaye de Cluny

☎ 03 85 59 05 34

6 Rue Mercière

🌐 <https://www.cluny-tourisme.com>

8.6 km
📍 CLUNY



Visite complète de l'abbaye avec plan-guide. Des portes d'Honneur à la Tour des fromages, en passant par le Palais Jean de Bourbon (musée d'art et d'archéologie), les vestiges de la grande abbatiale, le cloître, le farinier et le cellier des moines, + 3 circuits de découvertes de la cité médiévale (de 30 à 50 min), partez à la découverte de la cité et ses maisons médiévales. Les circuits sont ponctués de plaques murales ou lutrins pour une meilleure compréhension du site, le tout avec support papier. Un doute sur votre orientation ? Retrouvez au sol des clous en bronze représentant l'agneau pascal et sa flèche vous indiquant le sens du parcours ! LE PETIT + Téléchargez l'application CluneTour sur votre smartphone pour une visite numérique de la cité-abbaye de Cluny avec des reconstitutions virtuelles inédites !



Allez on joue !

12 Place de la Fontaine

🌐 <http://allezonjoue.org>

8.9 km
📍 HURIGNY



"ALLEZ ON JOUE !" que la force du Jeu soit en vous ! Notre salarié Laurent, explorateur de contrées ludiques, donne à chacun.e la possibilité de S'ÉPANOUIR EN JOUANT POUR LE PLAISIR. Le jeu est en effet un support qui permet à chacun.e de se développer, de partager, de s'épanouir, de tisser des liens, d'apprendre, de coopérer. Plus on jouera, mieux on se portera ! Il intervient auprès de tous les publics sous différentes formes : 1. Des ANIMATIONS jeux variées (Tour du monde des jeux, atelier jeux découverte et/ou thématique (Jeux d'adresse, Coopératif, Défi jeux, Coupe du monde de Footbille, Tournoi de Molkky...)) pour vos moments festifs et conviviaux; 2. Des ATELIERS DE FABRICATION de jeux traditionnels et de jouets + des FORMATIONS à l'utilisation et à la fabrication de jeu + du Prêt de jeux pour permettre de poursuivre ou développer une dynamique ludique au sein de sa structure ou à domicile; 3. Des



Les ânes de Francis

☎ 03 85 51 98 13

139 route de Montillet

🌐 <http://www.lesanesdefrancis.fr>

8.9 km
📍 TRAMAYES



Au rythme de la balade avec les Ânes de Francis, découvrez le Haut Clunisois et ses paysages bocageux. Itinéraires balisés d'1h30, à la demi-journée ou à la journée. Prêt d'une carte avec l'itinéraire. L'âne est muni de sacoches et de longe. Des consignes sont données au départ pour la conduite de l'âne. Location sur réservation. Organisation de randonnées sur plusieurs jours avec suivi des bagages dans le Mâconnais et le Beaujolais. (2 à 4 jours).



Acro'Bath, Parc de Loisirs Nature

☎ 03 85 50 87 14

377 route du 4ème Bataillon de Choc

🌐 <http://www.acrobath.com>

10.8 km
📍 BERGESSERIN



Acro'bath, Parc de loisirs en forêt, Bienvenue en forêt ! Un lieu préservé, idéal pour passer un moment de détente et de découverte parmi les 40 essences d'arbres du parc. L'Aventure par Nature C'est la biodiversité qui vous accueille ! Nous vous invitons : à mieux la connaître (arbres, et faune discrète ...) à travers les nombreuses animations proposées (sortie oiseaux, soirée des P'tits Trappeurs, Initiation à la Botanique ...) à la goûter avec le snack bio et local (avec les produits de nos amis producteurs locaux !) à la protéger : ici pas de jetable, des toilettes sèches, du compostage, une réduction pour les cyclistes, et des moutons jardiniers ... L'Aventure par le Geste C'est haut, ça bouge, ça file Contrôler son corps, ses émotions, sa force ... Faire naître le plaisir ! Nos parcours acrobatiques avec 120 ateliers vraiment différents, imaginés et réalisés par notre équipe de sportifs, sont inspirés par la sensation inédite. le plaisir du geste et



Plan d'eau des Sablons

☎ 03 85 36 57 90
Route du Port d'Arciat

15.7 km
📍 CRECHES-SUR-SAONE



Plage, baignade et activités nautiques dont le téléski nautique sur le plan d'eau. Camping La Clé de Saône*** à proximité immédiate du plan d'eau.



Touroparc Zoo

☎ 03 85 35 51 53
400 Rue du Parc

📄 <https://billetterie.touroparc.com/extrane>

20.3 km
📍 ROMANECH-THORINS



Lions, lémurins, girafes mais aussi rhinocéros, hippopotames... ils sont tous là ! 600 animaux sur 12 hectares de nature, une harmonie qui accueille autant les mammifères que les oiseaux et reptiles. Après un tour du parc zoologique, place aux attractions pour le plaisir des petits mais aussi des plus grands. Monorail, tacots, bouées souterraines, manège, chevaux galopants, accrobranche et rivière canadienne : de quoi passer un bon moment en famille et repartir avec de jolis souvenirs. Enfin, pour une pause rafraîchissante, rien de tel que l'espace aquatique : chevauchez votre bouée ou foncez tête baissée dans les toboggans. Laissez-vous porter par les eaux pour terminer votre journée inoubliable. Sans oublier l'aire de 36 jeux d'eau et les 3 pentagloss : hors bassin, pour s'amuser en toute tranquillité et sans danger ! Ouvert les week-ends du mois de juin puis tous les jours en juillet et août. Côté



Circuit de Berzé-la-Ville

1.9 km
📍



Depuis Berzé-la-Ville, le sentier prend son envol, à la conquête panoramique du Val Lamartinien. Sur des chemins où la roche affleure, l'horizon dessine avec douceur des pleins et des déliés. Des sommets, les bois coulent dans une mosaïque de prairies parsemée d'habitations. De vastes prés habillent les vallons fertiles, le buis règne en hauteur sur les pierriers. Le petit patrimoine révèle un lavoir, un calvaire ou encore un curieux puits à deux étages. A mi-parcours, la forteresse de Berzé-le-Châtel prend possession d'une vue imprenable. Le retour sur Berzé-la-Ville réserve la découverte des exceptionnelles peintures romanes de la chapelle des Moines et de rares fours à gypse du 19e siècle. Témoins des débuts de l'industrialisation, ces derniers assuraient la transformation en plâtre du gypse extrait sur place. Suivre le balisage jaune.

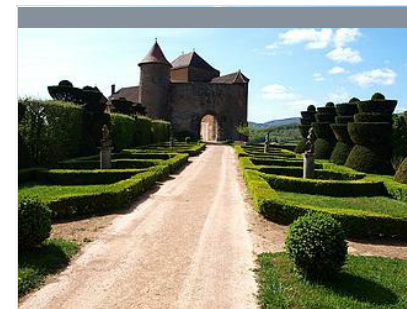


Boucle 14 : Itinéraire de contournement du tunnel du Bois Clair : sens Cluny - Berzé-le-Châtel

3.2 km
📍



Entre Berzé-le-Châtel, minuscule village blotti autour de son imposant château médiéval et Cluny, cité touristique de renom, cet itinéraire "bis" permet de contourner le tunnel du Bois Clair en empruntant la route touristique reliant Mâcon à Cluny. Le dénivelé positif cumulé est de 175 mètres.

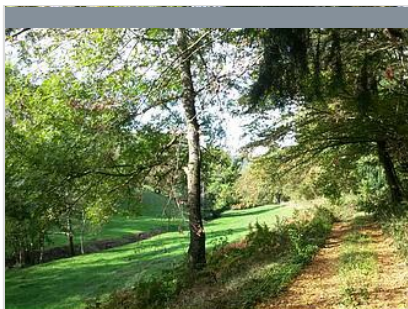


Boucle 14 : Itinéraire de contournement du tunnel du Bois Clair : sens Berzé-le-Châtel - Cluny

3.2 km
📍



Entre Berzé-le-Châtel, minuscule village blotti autour de son imposant château médiéval et Cluny, cité touristique de renom, cet itinéraire "bis" permet de contourner le tunnel du Bois Clair en empruntant la route touristique reliant Mâcon à Cluny. Le dénivelé positif cumulé est de 105 mètres.



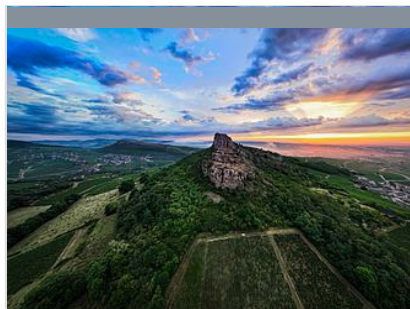
Le col des Enceints

☎ 03 85 59 72 24

3.9 km
📍



1 - De la sortie du parking situé devant la mairie de Bourgvilain, tourner à gauche jusqu'au carrefour marquant le centre du bourg. (Poterie) Prendre à droite vers les Meuriers. A l'entrée du hameau, prendre à droite et monter le long de la résidence des Muriers jusqu'à un carrefour. Suivre à droite un chemin herbeux qui remonte le vallon, longe des pâtures et devient sableux (vue sur le château de Corcelle). Arriver à l'embranchement qui conduit au hameau de Corcelle. 2 - Continuer tout droit. Le chemin surplombe un petit ruisseau. Longer une ancienne ferme réaménagée puis une station de pompage. Le chemin est maintenant goudronné et remonte jusqu'à la D 212. Tourner à gauche le long de l'auberge pour atteindre le col des Enceints. (vue sur la vallée de la Saône). 3 - Faire demi-tour et redescendre la D 212 sur environ 300 m. Prendre à gauche un chemin herbeux qui traverse un bois parallèlement à la route



Les secrets de la Roche de Solutré

☎ 03 85 35 82 81

7.3 km
📍



« Un navire pétrifié surplombant une mer de vignes » (Alphonse de Lamartine). Décelez tous les secrets de la mythique Roche de Solutré, grâce aux bornes informatives qui jalonnent le sentier aménagé. A mi-parcours, vous découvrirez les pelouses sèches entretenues par les chevaux de race Konik Polski et quelques ânes. Au sommet, profitez d'une vue à 360° sur le paysage du Val-de-Saône et des monts du Mâconnais. En toile de fond, un magnifique panorama sur les Alpes s'offre à vous. Lors des beaux jours, vous pourrez apercevoir le Mont Blanc.



Collection de l'Escale à jeux

☎ 09 72 30 41 42

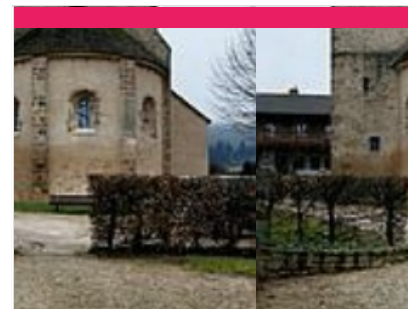
3 chemin du Fourneau

🌐 <https://escaleajeux.fr>

📍 SOLOGNY



L'Escale à jeux est un ludogîte composé d'un gîte et d'une ludothèque de près de 10 000 jeux, que l'on peut visiter hors période de location. En vacances ou en randonnée dans la Mâconnais ou le Clunysois, n'hésitez pas à nous contacter pour organiser une visite.



Eglise Saint-Vincent

0.3 km

📍 SOLOGNY



L'église de Sologny est mentionnée au IXe siècle. Particularité de cet édifice roman de la fin du XIIe siècle : un clocher rectangulaire accolé côté sud de la travée transversale/transept. A voir, dans l'abside : peinture murale gothique du Christ en Majesté. L'âtre funéraire du XVIIe-XVIIIe.



Maison de Lamartine

☎ 06 60 59 79 75#03 45 87 05 82

Le Bourg

1.7 km

📍 MILLY-LAMARTINE



Construite en 1705 par l'arrière-grand-père d'Alphonse de Lamartine, au départ pour servir de « vendangeoir » sur le domaine viticole, c'est dans cette maison que le poète a vécu toute son enfance et son adolescence. Cette demeure familiale à laquelle il était très attaché lui inspira certains de ses plus beaux poèmes. Elle est aujourd'hui classée à l'ISMH. Espace livres et documents évoquant l'enfance du poète Lamartine, ses sources d'inspiration littéraire et l'activité viticole. Jardin.



Chapelle des Moines

☎ 03 85 36 66 52

Rue de la chapelle

🌐 <https://tickets.monuments-nationaux.fr/>

1.8 km

📍 BERZE-LA-VILLE



Un chef d'œuvre de la peinture murale du XIIe siècle. Situé entre Cluny et Mâcon, le prieuré de Berzé-la-Ville fut créé par l'abbé de Cluny Hugues de Semur, dans lequel il reçut des hôtes de marque et dans lequel il vint s'isoler de la vie politique et religieuse intense de l'Abbaye de Cluny. La chapelle porte aujourd'hui encore un décor de peintures murales extrêmement bien conservé. Construite sur deux niveaux, la chapelle basse porte quelques traces de peintures mais c'est dans la chapelle haute que le visiteur découvre un joyau de l'art roman.



Château de Pierreclos

☎ 03 85 35 73 73

144, chemin du Château

🌐 <http://www.chateaudepierreclos.com>

3.1 km

📍 PIERRECLOS



Visite commentée pour plonger dans l'histoire du château de Pierreclos, découvrir sa place dans le vignoble de Bourgogne et son architecture millénaire. Seulement en juillet et en août. Vous aimerez aussi : l'offre de dégustation des vins du domaine pour les adultes (commentée ou en autonomie), ainsi que le livret activité sur le monde du vin pour les enfants. Sur place toute l'année : boutique avec vins du domaine, souvenirs, gourmandises et spécialités bourguignonnes. Verres de vin et boissons fraîches en terrasse. Le parcours se déroule en extérieur prévoir une tenue adaptée aux conditions météorologiques. Partie en intérieur (tour d'artillerie et caves) non-accessible aux poussettes et personnes à mobilité réduite, car il y a des escaliers.



Forteresse de Berzé

☎ 03 85 36 60 83#06 83 24 57 98

Le Château

🌐 <http://www.berze.fr>

3.1 km

📍 BERZE-LE-CHATEL



Propriété familiale, construite par les aïeux des propriétaires actuels pour protéger l'abbaye de Cluny, Berzé domine un superbe panorama sur les vignobles de la vallée de Solutré. Construit du XIème au XVème siècle autour de sa chapelle carolingienne, ce château conserve tout son système défensif, treize tours dont deux donjons, son impressionnant châtelet d'entrée et ses salles médiévales. C'est ainsi la plus importante et la mieux conservée des forteresses de Bourgogne. Le château comprend trois enceintes. Chacune d'elle abrite des jardins divers, vergers, potagers, jardin à la française avec ses buis, ses statues, ses charmilles et ses grands ifs taillés en pions d'échec. Du haut de ses terrasses, la vue est splendide sur le Val Lamartinien avec ses vignobles en toile de fond. Lieu de tournage Hollywoodien "The Last Duel" avec Matt Damon et Ben Affleck, Adam Driver et Jodie Cormier de Ridley Scott. En



La Roche de Vergisson

La Roche

6.1 km

📍 VERGISSON



Point de vue incontournable à ne pas manquer, situé à 485 mètres d'altitude. Du haut de la roche de Vergisson, sur le Grand Site Solutré Pouilly Vergisson, vous aurez une vue unique sur une partie de la vallée du Beaujolais, le village de Vergisson en contrebas, entouré de vignes, et la roche de Solutré au loin. Les roches de Solutré-Pouilly, Vergisson et Mont Pouilly font partie de l'élite des Grands Sites de France.



La Roche de Solutré

☎ 03 85 35 82 81

Chemin de la Roche

🌐 <https://www.rochedesolutre.com>

7.2 km

📍 SOLUTRE-POUILLY



Point de vue incontournable à ne pas manquer. Sur le Grand Site de France Solutré Pouilly Vergisson, la Roche de Solutré culmine à 493 mètres. Spectaculaire escarpement calcaire, au milieu des vignobles du Mâconnais. Les roches de Solutré-Pouilly, Vergisson et le Mont Pouilly font partie de l'élite des Grands Sites de France. Situé à l'extrême sud de la Région Bourgogne Franche-Comté, le Grand Site de France Solutré Pouilly Vergisson est un espace naturel protégé et un site touristique renommé. C'est également le lieu de promenade préféré des Mâconnais. Le territoire du Grand Site de France Solutré Pouilly Vergisson s'étend sur six communes : Solutré-Pouilly, Vergisson, Davayé, Prissé, Fuissé et Charnay-lès-Mâcon. La richesse de la diversité biologique des lieux, caractérisée par la présence d'espèces rares et d'associations végétales remarquables, est reconnue au niveau européen : les Roches de



Musée de préhistoire de Solutré

☎ 03 85 35 82 81

Chemin de la Roche

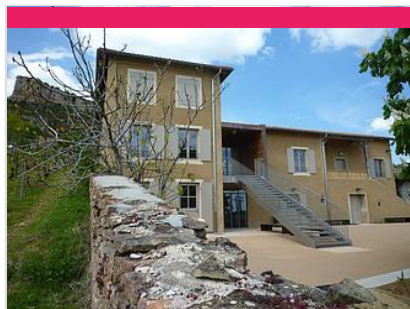
🌐 <https://rochedesolutre.com/>

7.3 km

📍 SOLUTRE-POUILLY



Installé au pied de la Roche de Solutré au cœur du Grand Site de France Solutré Pouilly Vergisson, le musée présente les collections d'un des plus riches gisements préhistoriques d'Europe. Évocation de la vie des chasseurs du Paléolithique supérieur à Solutré ainsi que les aspects originaux de la culture solutréenne. Le jardin archéologique et botanique complète la visite du musée. Ce sentier balisé d'environ 1 kilomètre est ponctué de 8 points forts abordant la géologie, les techniques de chasse, le paysage durant la Préhistoire, la découverte et les premières fouilles du site, les fouilles contemporaines, le gisement et ses vestiges. Il permet également de découvrir la botanique exceptionnelle du lieu grâce à une signalétique sur les plantes et arbres visibles tout au long du parcours. Animations sonores et audiovisuelles. Audio-guide en français, anglais, allemand, néerlandais.



Maison du Grand Site

☎ 03 85 35 82 81

Chemin de la Roche

🌐 <https://www.rochedesolutre.com>

7.5 km

📍 SOLUTRE-POUILLY



Au cœur du Grand Site de France Solutré Pouilly Vergisson, la Maison du Grand Site constitue un équipement complémentaire au Musée de préhistoire et au parc botanique et archéologique pour enrichir la visite de la Roche de Solutré. Elle propose aux visiteurs : des espaces d'expositions permanentes et temporaires, un accueil et une boutique, un point d'information touristique, un snack proposant des produits de qualité, des espaces détente (salle hors sac, terrasse et jardin dans un cadre exceptionnel au pied de la célèbre roche et au cœur du site viticole). Entrée gratuite et accessible depuis les parkings situés au pied de la Roche de Solutré par un chemin piétonnier.



La Tour des Fromages

☎ 03 85 59 05 34

6, rue Mercière

🌐 <https://www.cluny-tourisme.com>

8.6 km

📍 CLUNY



La Tour des Fromages, tour d'enceinte de l'abbaye, appelée autrefois tour des fèves, vous permettra de conserver d'inoubliables souvenirs de votre visite à Cluny. Du haut de ses 120 marches, découvrez un extraordinaire panorama sur la cité-abbaye ainsi qu'une exposition de photographies présentant les réalisations des Amis de Cluny (association de sauvegarde du patrimoine), tout au long de votre ascension. Entrée par l'Office de Tourisme. LES PETITS + Téléchargez l'application CluneTour sur votre smartphone pour une visite numérique de la cité-abbaye de Cluny avec des restitutions virtuelles inédites !



Abbaye de Cluny

☎ 03 85 59 15 93

Place du 11 Août 1944 Palais du Pape

Gélase

🌐 <https://tickets.monuments-nationaux.fr/>

8.7 km

📍 CLUNY



Fondée en 910, l'Abbaye de Cluny rayonne sur l'Europe durant tout le Moyen Âge avec son église abbatiale aux proportions hors du commun : la "Maïor Ecclesia". Les plus hautes voûtes du monde roman témoignent encore aujourd'hui de ce gigantisme. Témoin de la vie quotidienne du monastère, le Farinier, construit au XIII^e siècle a conservé sa charpente d'origine. Il abrite aujourd'hui les chapiteaux provenant du chœur de l'abbatiale. Le Cellier, en partie basse, est également accessible au public. L'abbaye de Cluny renouvellera sa grandeur au XVIII^e siècle par la reconstruction complète des bâtiments monastiques que les moines n'utiliseront que durant quelques décennies. Dans l'immensité du cloître et des galeries, résonnent encore les pas des moines en procession... Nouveautés : - Découvrez les outils numériques à l'abbaye ! Le film Maïor Ecclesia est à nouveau disponible en



Haras National de Cluny

☎ 03 85 32 09 73

2 Rue Porte des Prés

🌐 <https://www.ehnc.fr/haras-national-de-c>

8.7 km

📍 CLUNY



Véritable lieu dédié au cheval depuis l'empire napoléonien, le Haras national de Cluny se dessine au pied de la célèbre abbaye. Aujourd'hui, il fait partie du groupement d'intérêt public « Équivalée – Haras national de Cluny » qui s'attache à promouvoir et à valoriser le cheval à Cluny. Le parc du Haras est en accès libre et gratuit, sauf lors d'animations payantes et/ou lors d'accueil de groupe. Retrouvez toute la programmation sur notre site Internet.



Grottes d'Azé

☎ 03 85 33 32 23

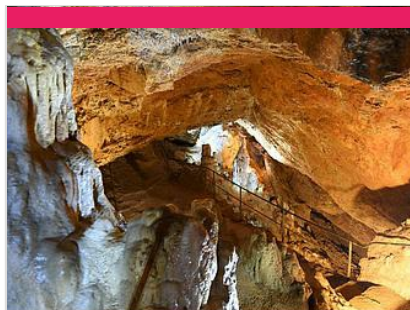
135 route de Donzy

🌐 <http://www.grottes-aze71.fr/>

10.8 km
📍 AZE



Préhistoire, Histoire, Archéologie, Géologie, Spéléologie, Environnement... Impossible de s'ennuyer lors de la balade commentée des deux grottes : - La grotte de la Rivière souterraine : elle vous dévoilera ses merveilles géologiques avec l'eau qui sculpte inlassablement la roche et où les couleurs naturelles surprennent le regard. - La grotte Préhistorique : témoin de l'une des occupations humaines les plus anciennes en Saône-et-Loire, elle recèle de nombreuses traces du passé et vous serez étonnés d'apprendre quels habitants y ont séjourné ! Sur réservation uniquement. Se présenter à l'accueil au minimum 15 minutes avant le départ de chaque visite. Température intérieure des grottes : 12°C (prévoir un vêtement chaud). Visites UNIQUEMENT guidées. Des visites avec audioguides sont possibles en langues étrangères : anglais, allemand et hollandais, l'audioquide est aussi disponible en



Grottes de Blanot

☎ 03 85 50 03 59#07 72 22 95 10

Fougnieres

🌐 <https://www.grottes-de-blanot.fr>

14.4 km
📍 BLANOT



Au coeur des Monts du Mâconnais, au pied du Mont Saint-Romain, se cache le joyau du Clunysois: Les Grottes de Blanot. La cavité principale, la grotte-gouffre de la Cailleverdière, nommée ainsi en raison de l'écrin de végétation entourant le karst ou elle s'est formée, est découverte dès 1700 et explorée quelques décennies plus tard par le Docteur Dumolin, pionnier de la spéléologie. Depuis lors, elle ne cessera d'émerveiller ses visiteurs! La visite de la grotte-gouffre vous emmènera dans les profondeurs de la terre à plus de 80m, au coeur d'un vaste réseau aménagé, à la découverte d'un dédale de galeries entrecoupées de salles plus curieuses et plus impressionnantes les unes que les autres. Une boucle d'environ une heure avec un guide passionné qui vous racontera l'histoire de ce gouffre et de la faune qui l'habite.



La Gaufrette de Bourgogne

☎ 03 85 29 14 21#06 86 50 58 41

15, rue du Lieutenant Schmitt.Z.A du

Pré Saint-Germain

🌐 <http://lagaufrettedebourgogne.fr/>

9.1 km
📍 CLUNY



La Gaufrette de Bourgogne, croustillante et délicatement parfumée au Marc, est fabriquée artisanalement à Cluny. Elle accompagnera vos desserts, café et thé tout en finesse. Tandis que la Gaufrette saveur Pain d'épice se marie originalement avec vos foies gras et fromages ! En vente à la boutique de l'Office de Tourisme de Cluny et du Clunisien et dans d'autres boutiques : voir notre site. Pour des boîtes personnalisées contactez-nous.



